

## Nuova release Ela.exe

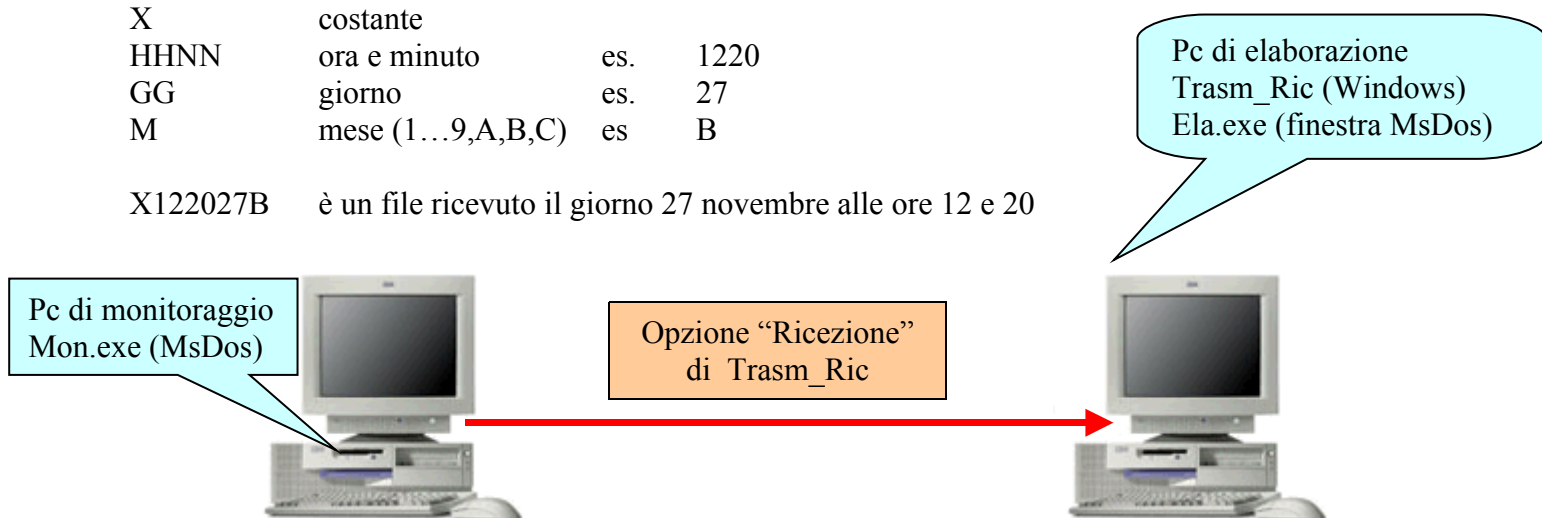
Il programma ora gestisce la nuova modalità di trasferimento files dal Pc di monitoraggio a quello di elaborazione in ambiente Windows, realizzata con il programma Win Trasm\_Ric 1.0.

Se tramite l'opzione "Parametri della procedura" si seleziona il protocollo XModem, sul Menù non compare più la voce "Ricezione file" che viene sostituita dalla voce "Aggiornamento dati".

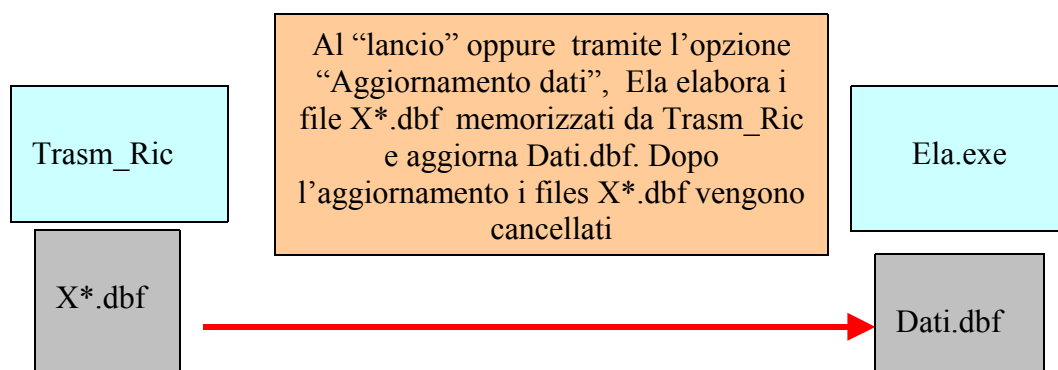
Il Pc di monitoraggio trasmette, su richiesta di Win Trasm\_Ric, al Pc Windows il file datiparz.dbf : il Pc Windows memorizza il file con il seguente formato XHHNNGGM.DBF

X	costante		
HHNN	ora e minuto	es.	1220
GG	giorno	es.	27
M	mese (1...9,A,B,C)	es	B

X122027B è un file ricevuto il giorno 27 novembre alle ore 12 e 20



Quando il programma ela viene eseguito, tutti i files XHHNNGGM.DBF in memoria vengono elaborati e aggiornano il file DATI.DBF. In alternativa la procedura di aggiornamento dei dati può essere fatta tramite l'opzione "Aggiornamento dati" del menù. Sul menù principale compare la data di aggiornamento dei dati.

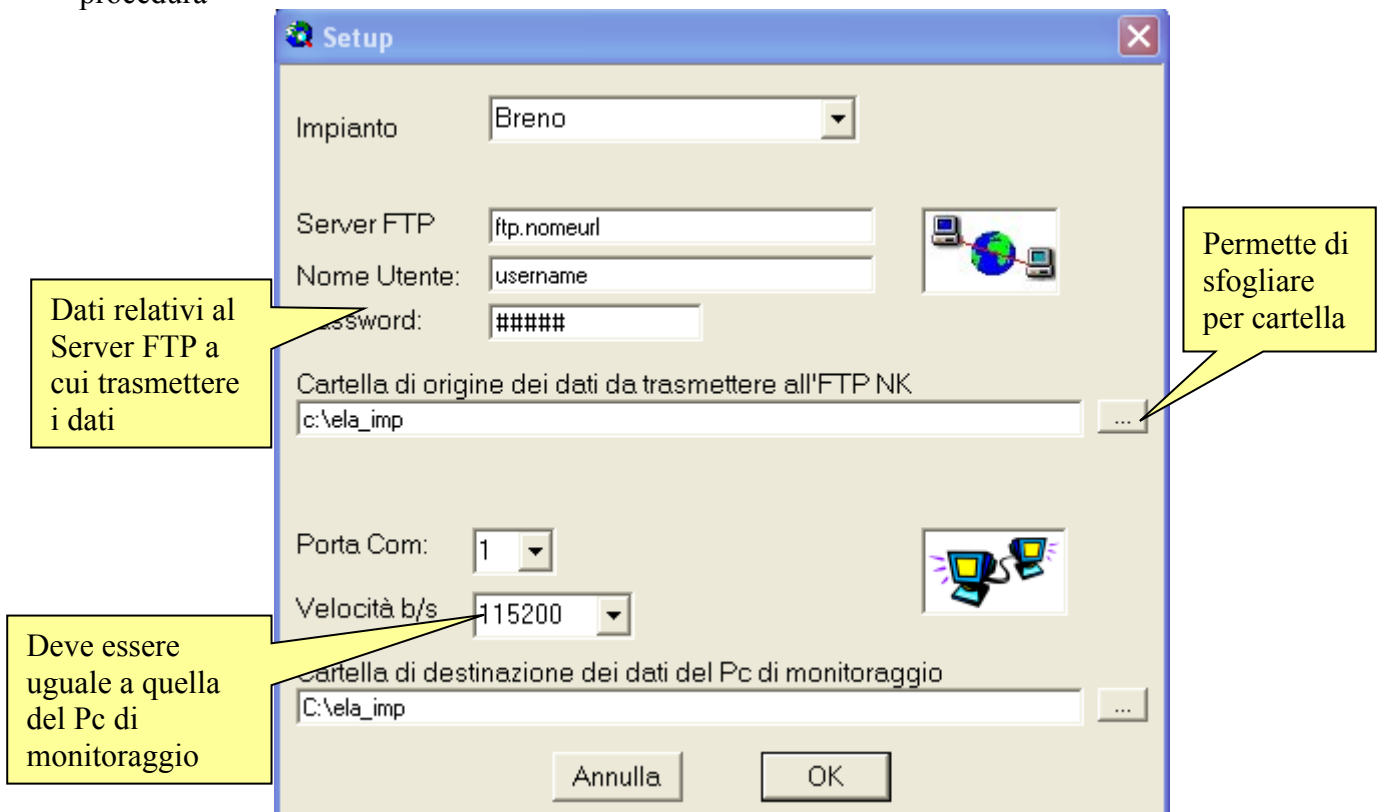


## Programma Trasm\_Ric 1.0 (Windows)

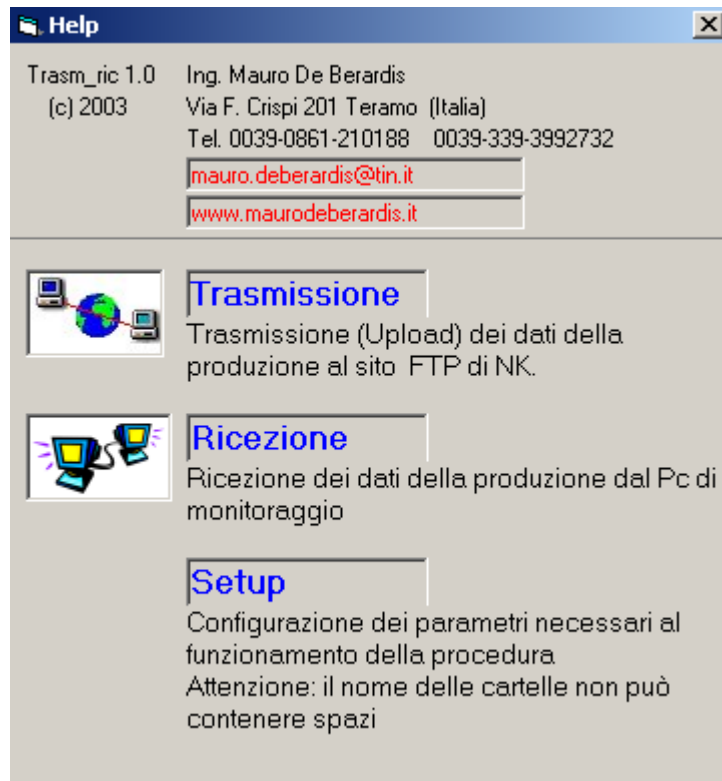


### Opzione: Setup

L'opzione Setup permette di configurare i parametri necessari per il corretto funzionamento della procedura



## Opzione: Help



### Note:

1. Evitare di selezionare cartelle il cui nome contiene degli spazi in quanto alcuni Server non accettano tali nomi e la trasmissione non verrebbe effettuata.
2. La velocità di trasmissione deve essere la stessa di quella del Pc di monitoraggio che si può configurare sul PC Mon tramite il programma Config