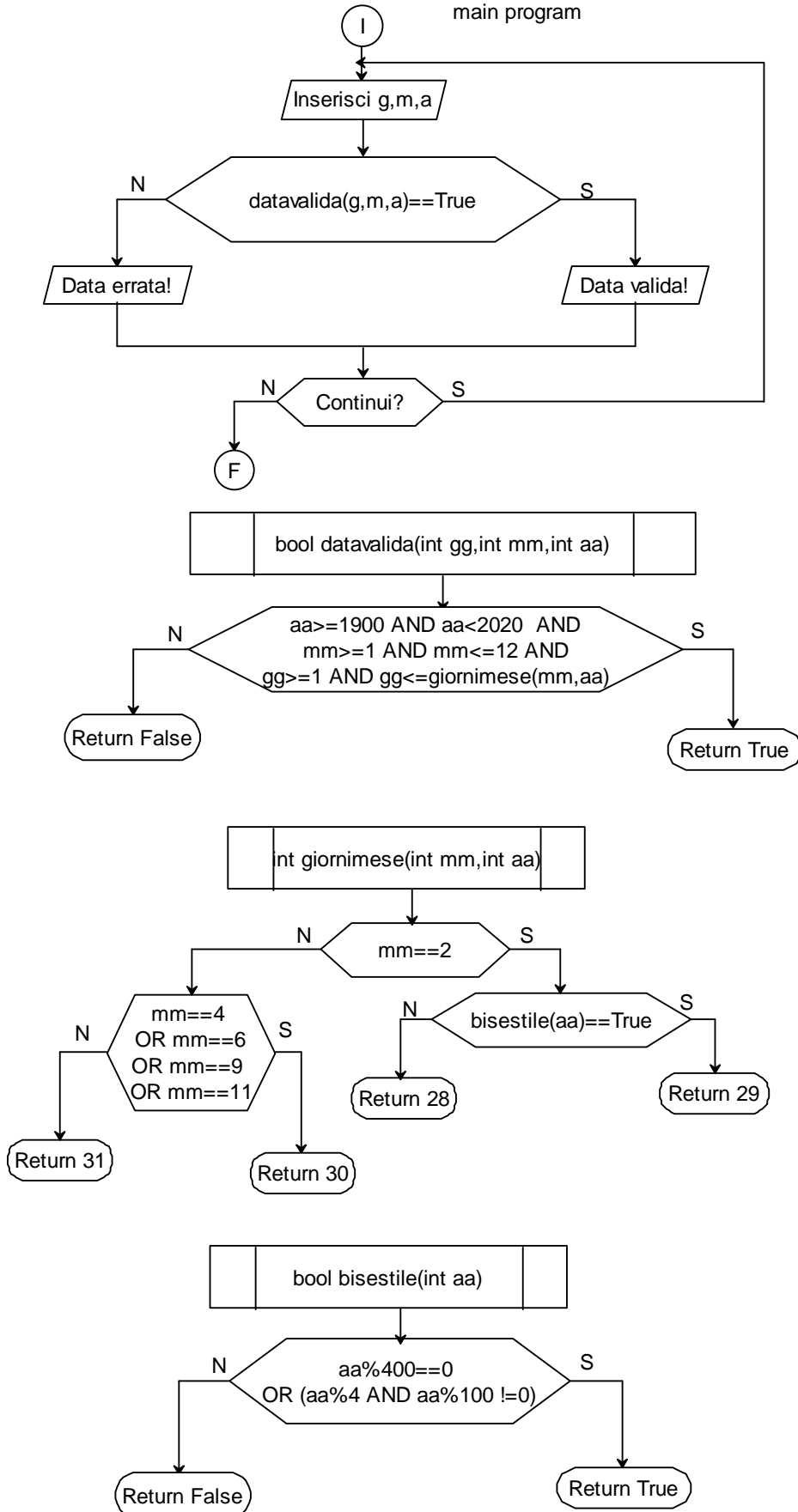


Verificare la validità di una data inserita nella forma ggmmaaaa (esempio 08012010)

Diagramma di flusso



Codifica C++

```
#include<iostream>
using namespace std;
int g,m,a;
char risposta='s';

bool bisestile(int aa)
{/* bisestile: se l'anno è divisibile x 400 oppure divisibile x 4 ma non x 100 */
  if(aa%400==0 || (aa%4==0 && aa%100!=0))
    {return true;}
  else
    {return false;}
}

int giornimese(int aa,int mm)
{ switch (mm)
  {
    case 2:
      if (bisestile(aa)==true)
        {return 29;}
      else
        {return 28;}
    case 4:
    case 6:
    case 9:
    case 11:
      return 30;
    default: return 31;
  }
}

bool datavalida(int gg,int mm,int aa)
{if (aa>=1900 && aa<2020 && mm>0 && mm<13 && gg>0 && gg<=giornimese(aa,mm))
  {return true;}
  else
    {return false;}
}

int main()
{
  while (risposta=='s' || risposta=='S') /* loop generale*/
  { system("cls");
    cout<<"Gestione date Classe IVBT 8 gennaio 2010\n";
    cout<<"\nGiorno: ";
    cin>>g;
    cout<<"\nMese: ";
    cin>>m;
    cout<<"\nAnno: ";
    cin>>a;
    if(datavalida(g,m,a)==true)
      {cout<<"\n\n\tDATA VALIDA!!!!";}
    else
      {cout<<"\n\n\tDATA ERRATA!!!!";}
    cout<<"\n\n Continui? ";
    cin>>risposta;
  } /* chiude loop generale while(risposta....*/
} /* chiude main()*/
```