

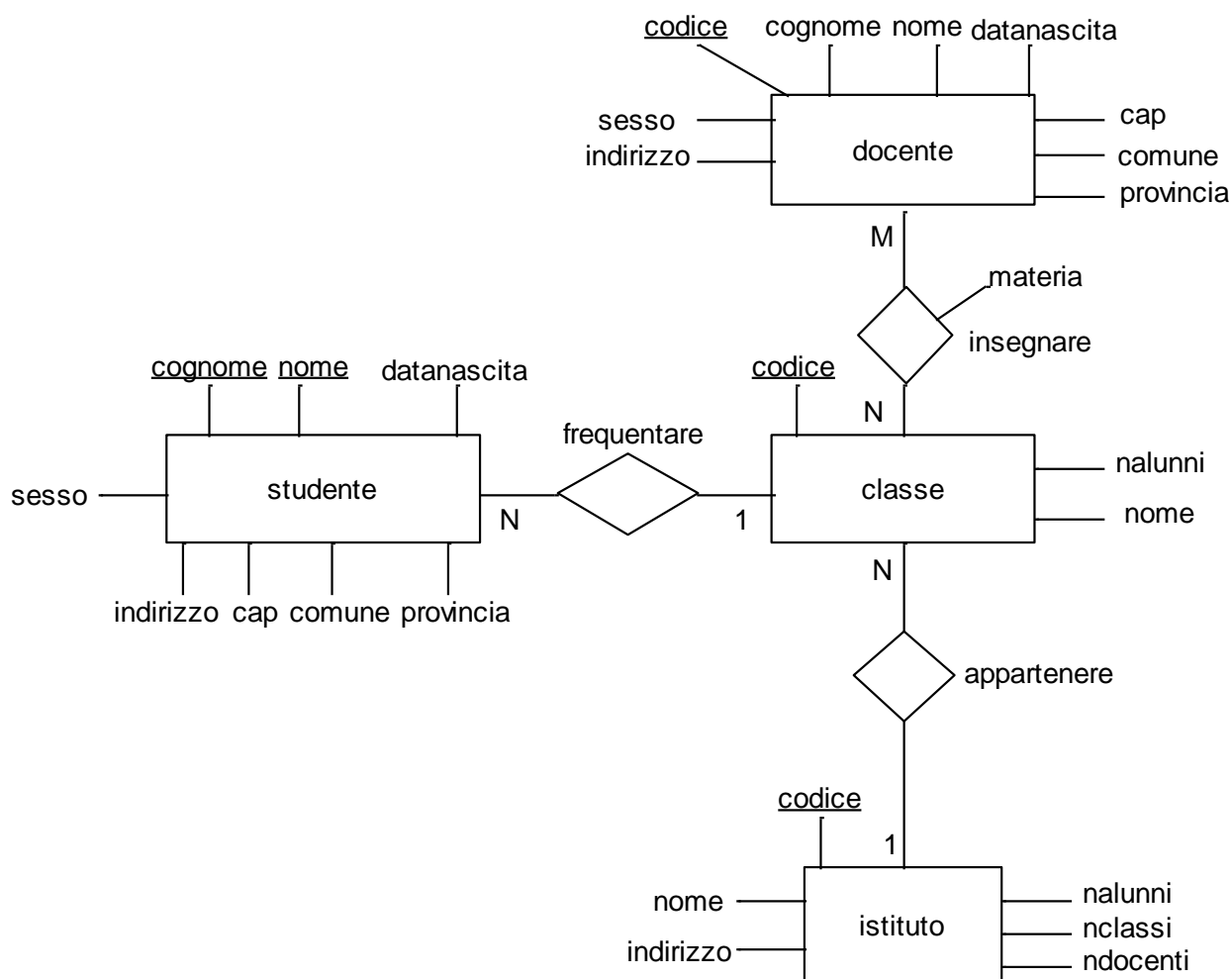
Esercizio

Organizzazione Scolastica

Descrizione: gli studenti di un istituto sono suddivisi in classi e in ogni classe insegnano più docenti. Le classi e i docenti sono identificati da un codice.

1. Disegnare lo schema concettuale per mezzo di un diagramma E/R (Entità/Relazioni) individuando le entità, gli attributi (sulla base della descrizione e delle valutazioni personali di opportunità) e le relazioni.
2. Definire lo schema logico relazionale (le tabelle) mettendo in evidenza le chiavi primarie, le eventuali chiavi esterne e le relazioni tra le tabelle

Diagramma E/R



Ogni studente frequenta una sola classe e in ogni classe ci sono n studenti.

Ogni classe fa parte di un solo istituto e di ogni istituto fanno parte n classi.

Ogni docente può insegnare diverse materie in più classi e in ogni classe possono insegnare più docenti.

Per una maggiore leggibilità del diagramma non vengono prese in considerazione le associazioni studente (e docente) –comune--provincia.

Schema logico relazionale

